



Cahier des charges de réalisation d'un SITE INTERNET

Nom / Prénom

Nom de l'entreprise

Adresse

Tél.

E-mail

Sommaire

du

cahier des charges

1	Présentation de l'entreprise	3
2	Présentation du projet	3
2.1	Objectifs du site	3
2.2	À qui s'adresse le site	4
3	Contenu du site	4
3.1	Arborescence	4
3.2	Fonctionnalités	6
4	Prestations attendues	6
4.1	Charte graphique et contenu	6
4.2	Besoins complémentaires	7
5	Boutique	8
5.1	Produits en vente	8
5.2	Moyens de paiement	8
6	Nom de domaine/hébergement	9
6.1	Nom de domaine	9
6.2	Hébergement	9
7	Référencement	10
8	Maintenance	10



1. PRESENTATION DE L'ENTREPRISE

Dans cette partie, présentez l'entreprise en indiquant :

- date de création

- taille (*chiffre d'affaire annuel moyen et nombre de salariés*)

- activité principale

2. PRESENTATION DU PROJET

D'un point de vue général : attentes par rapport au site.

Exemples : faire connaître l'entreprise, vendre les produits sur le site, donner des conseils ou informations aux clients, générer des contacts.

2.1 Objectifs du site

Indiquez l'orientation du site :

- site d'information
- présence en ligne
- site de vente
- blog
- autre, préciser :

2.2 À qui s'adresse le site

Notez ici les différentes cibles. Pour chacune :

- caractéristiques de la cible (entreprise, particulier, étudiant, retraité...)
- importance de la cible
- centres d'intérêt de la cible (recherche d'informations, besoins de services...)

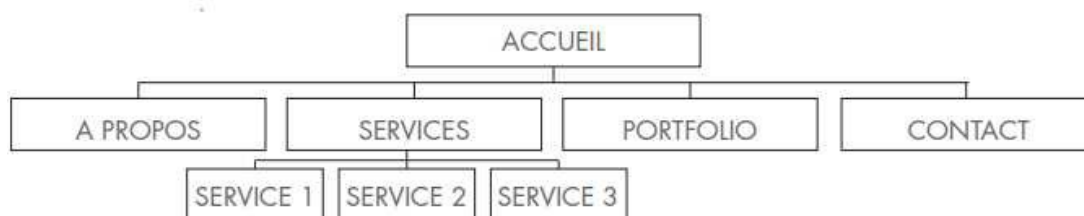
3. CONTENU DU SITE

Nombre de pages désiré pour le site :

3.1 Arborescence

Proposez une arborescence pour montrer l'architecture du site imaginé. Celle-ci sera présentée avec les rubriques principales, les sous-rubriques, et les liens qui les unissent.

Exemple d'arborescence :



N'hésitez pas à fournir un schéma à l'écrit ou dessiné à main levée via une pièce jointe par mail



Remarques :



3.2 Fonctionnalités

Indiquez les fonctionnalités désirées sur votre site :

- carte Google
- chat Facebook (nécessite une page Facebook)
- newsletter
- formulaire spécifique (hors formulaire de contact)
- suivi de statistiques du site (nombre de visites etc)
- blog/création d'articles
- autre, préciser :

Remarques :

4. PRESTATIONS ATTENDUES

4.1 Charte graphique et contenu

Indiquez les prestations attendues de la part de WebCrafter :

- recherche graphique (couleurs, icônes...)
- recherche de contenu visuel (images libre de droit)
- propositions de mise en page
- autre, préciser :

4.2 Besoins complémentaires

Indiquez les prestations attendues de la part de WebCrafter :

- mise en place et optimisation du référencement naturel
(améliore l'apparition du site sur les moteurs de recherche)
- site responsive
(affichage optimisé pour chaque appareil : ordinateur, mobile, tablette)
- optimisation technique
(améliore la vitesse du site pour qu'il soit le plus performant possible)
- optimisation des images
(améliore la vitesse de chargement des pages)
- correction orthographique
- autre, préciser :

Remarques :

5. BOUTIQUE

Si votre site ne contient pas de produits ou services en vente, ignorez cette partie

5.1 Produits en vente

je vends des produits physiques à expédier

je vends des services ou des produits non physiques

Nombre de produits différents à mettre en vente :

Type de produits et fourchette de prix :

Remarques :

5.2 Moyens de paiement à mettre en place

carte bancaire

paypal

chèque

virement bancaire

6. Nom de domaine et hébergement

6.1 Nom de domaine

Indiquez le nom de domaine désiré pour votre site et son extension (.fr, .com, .net...), ou dans votre ordre de préférence si vous avez plusieurs idées :

- déposer le nom de domaine et gérer le renouvellement annuel

(Prestation – Le nom de domaine sera déposé en votre nom, et vous en serez le propriétaire légal)

OU

- vous vous en occuperez vous-même/vous possédez déjà votre nom de domaine

6.2 Hébergement

- créer et mettre en place l'hébergement, et gérer le renouvellement annuel

Offre d'hébergement choisie

(Rendez-vous sur webcrafter.fr/hebergement/ pour prendre connaissance des offres disponibles)

- hébergement économique

- hébergement perso

- hébergement pro

OU

- vous vous en occuperez vous-même/vous possédez déjà votre hébergement

Remarques :

7. Référencement

Indiquez les éléments à afficher lorsque votre site apparaît sur les moteurs de recherche :

- mots clés principaux du site (*exemple : peintre, bâtiment, Lorraine*)

- descriptif du site (*exemple : salon de tatouage à Metz*)

- texte indexé (*une ou deux courtes phrases de présentation*)

Remarques :

8. Maintenance technique et mises à jour

Rendez-vous sur webcrafter.fr/maintenance/ pour prendre connaissance du contenu des offres disponibles et de l'importance de la maintenance

Offre de maintenance choisie

- maintenance basique
- maintenance avancée
- maintenance premium
- je ne souhaite ni maintenance technique ni mises à jour